



## Leistungsprüfung D1

### Lösungsbogen 1B

Fehlt der Notenschlüssel gibt es je Aufgabe pro fehlenden Notenschlüssel einen Punkt Abzug.

#### **Arbeitszeit:**

**30 Minuten Theorie und 15 Minuten Gehörbildung**

Durchführung der Gehörbildung:

Nr. 14

- Das richtige Beispiel wird 3 mal vorgespielt (Viertel = 80)

Nr. 15

- Das Beispiel wird 3 mal vorgespielt (Viertel = 80)

Nr. 16

- 1 mal die gesamte Melodie vorspielen (Viertel = 80)
  - 3 mal in zweitaktigen Abschnitten vorspielen (ggf. die Zählzeit 1 im dritten Takt mitspielen)
    - 1 mal ganz vorspielen

1. Notiere zuerst den (einen) Notenschlüssel deines Instrumentes und benenne anschließend die Noten genau (c<sup>1</sup>/C): je 0.5 pro richtiger Lösung!

	b <sup>1</sup>	d <sup>3</sup>	fis <sup>1</sup>	ges <sup>2</sup>	a	es <sup>1</sup>
	des	f <sup>1</sup>	Ais	b	C	Ges
	ces <sup>1</sup>	e <sup>2</sup>	gis	as <sup>1</sup>	H	fes

3

2. Wie nennt man diese Zeichen und was bedeuten sie? Ordne zu: je 0,5 Punkte pro richtiger Zuordnung!

A	C Versetzungszeichen	B machen Halbtonveränderung wieder rückgängig
B	A Vorzeichen	C/B gelten nur für den betreffenden Takt
C	B Auflösungszeichen	A gelten für das ganze Musikstück

3

3. Notiere zuerst den (einen) Notenschlüssel deines Instrumentes und schreibe bzw. benenne anschließend die enharmonisch verwechselten Noten: je 1 Punkt pro richtiger Lösung!

Schreibe: x x x x x x

Benenne:

gis = as	fes = e
----------	---------

4

4. Was bedeuten bei der Taktartangabe die beiden Zahlen? je 1 Punkt pro richtiger Definition!

Obere Zahl (Zähler) : Anzahl der Grundschläge  
 Untere Zahl (Nenner): Wert der Grundschläge

2

5. In jedem Takt fehlt ein Pausenwert. Ergänze: je 0,5 Punkte pro richtiger Lösung!

2

6. In jedem Takt fehlt ein Notenwert. Ergänze: je 0,5 Punkte pro richtiger Lösung!

2

7. In jedem Takt fehlt eine Triole. Ergänze: je 1 Punkt pro richtiger Lösung!

2

18

8. Notiere zuerst den (einen) Notenschlüssel deines Instrumentes und schreibe die Vorzeichen zu folgenden Tonarten in der richtigen Reihenfolge: je 1 Punkt pro richtiger Lösung!

B-Dur / A-Dur / Es-Dur/ D-Dur

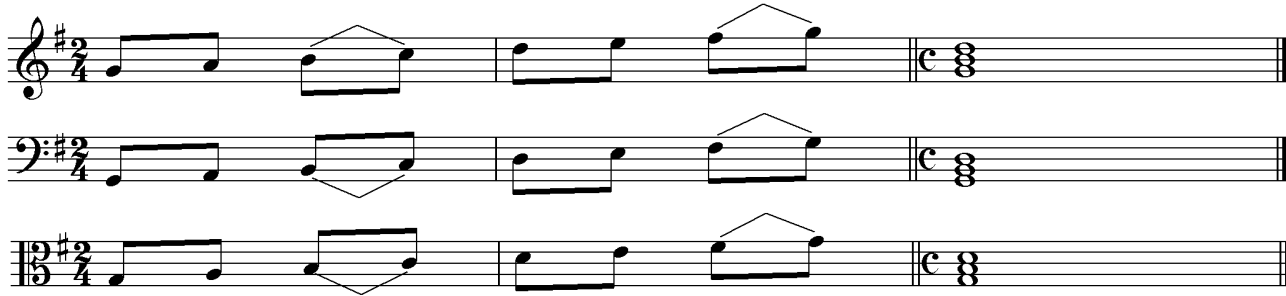


18

4

9. Schreibe in die ersten beiden Takte eine **G-Dur** Tonleiter im **2/4 Takt** in **Achtel-Noten aufwärts**. Notiere zuerst den (einen) **Notenschlüssel** mit Taktartangabe. Beginne im Violinschlüssel mit **g<sup>1</sup>**, im Bassschlüssel mit **G** und im Bratschenschlüssel mit **g**. Kennzeichne die **Halbtonschritte**. Notiere im dritten Takt den dazugehörigen **Tonikadreiklang** in **Ganzen-Noten**:

je 1 Punkt pro richtigem Teillösungsschritt (Reihenfolge Tonart + Taktart / Vorzeichen / Anfangston / Tonleiter / Notenwerte + Halsrichtung / Halbtonschritte / Dreiklang / Notenwert des Dreiklangs)!



8

10. Feinbestimmung der Intervalle (bearbeite nur eine Notenzeile): je 1 Punkt pro richtiger Lösung!  
(0,5 für die Grobbestimmung)

Bestimme die Intervalle genau:

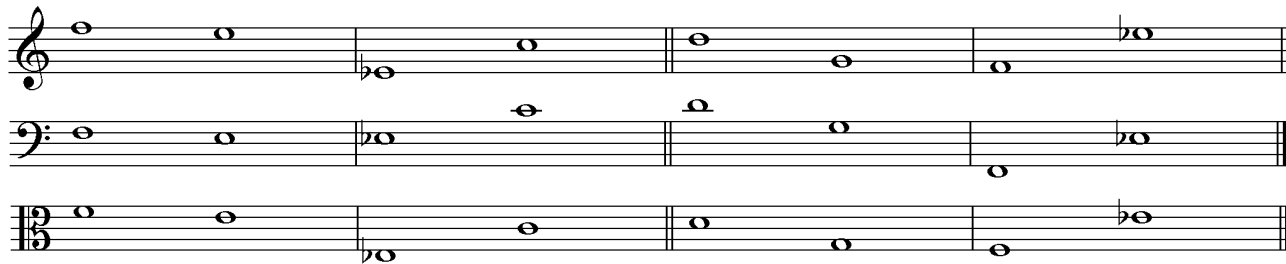
Schreibe die Intervalle:

kleine Sekunde

große Sexte

reine Quinte  
abwärts

kleine Septime  
aufwärts



4

11. Erkläre folgende Fachbegriffe: je 0,5 Punkte pro richtiger Lösung!

Grave = schwer / langsam      mezzoforte (mf) = halblaut / halbstark  
diminuendo (dim.) = schwächer werden      Allegretto = etwas bewegt / ein wenig schnell  
fortissimo (ff) = sehr laut / sehr stark      crescendo (cresc.) = lauter werden

3

12. Erkläre folgende Artikulationsarten und kennzeichne die Noten entsprechend:  
je 0,5 Punkte pro richtiger Teillösung!

portato

staccato



= getragen

= kurz gespielt

2

13. Wie nennt man die Musikepoche in der Zeit von **1820 – 1900**? 1 Punkt für die richtige Lösung!

Barock

Moderne

Romantik

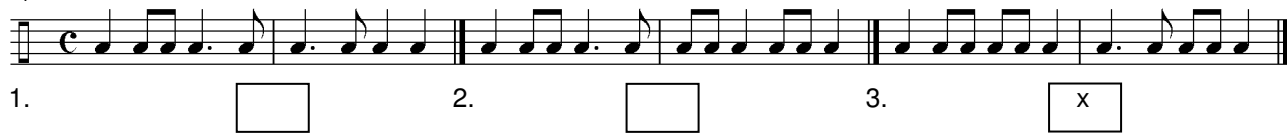
1

40

## Gehörbildung

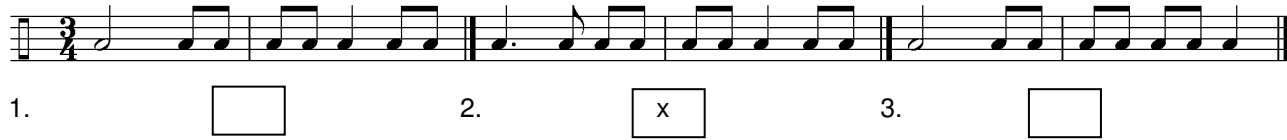
14. Du hörst jeweils einen der drei Rhythmen, kennzeichne jeweils den gehörten Rhythmus:  
*je 1 Punkt pro richtiger Lösung!*

a)



1.                       2.                       3.

b)



1.                       2.                       3.

15. Notiere den gehörten Rhythmus: *je 1 Punkt pro richtigen Takt!*



16. Du hörst eine Melodie, von der einige Töne vorgegeben sind. Ergänze nach Gehör die fehlenden Töne und notiere sie mit dem entsprechenden Notenwert in das Notensystem. (Bearbeite nur eine Notenzeile):  
*pro x 0,5 Punkte (Notenwert und Tonhöhe müssen richtig sein)!*



40	
	2
	2
	6
50	