



Leistungsprüfung D1

Theorietest 4 A

Musikschule: _____

Name: _____

Telefon: _____

Instrument: _____

Lehrkraft: _____

Datum: _____

Prüfungsergebnis:

Erreichte Punktzahl:

von

50

Bestanden
(mind. 31 P.)

Nicht bestanden

Unterschrift des Prüfers:

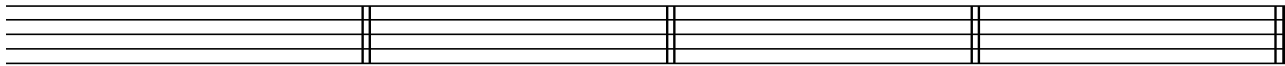
8. Notiere zuerst den (einen) Notenschlüssel deines Instrumentes und schreibe die Vorzeichen zu folgenden Tonarten in der richtigen Reihenfolge:

G-Dur

B-Dur

A-Dur

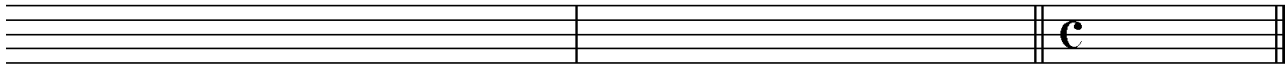
Es-Dur



18

4

9. Schreibe in die ersten beiden Takte eine **F-Dur** Tonleiter im **2/4 Takt** in **Achtel-Noten aufwärts**. Notiere zuerst den (einen) **Notenschlüssel** mit Taktartangabe. Beginne im Violinschlüssel mit **f¹**, im Bassschlüssel mit **F** und im Bratschenschlüssel mit **f**. Kennzeichne die **Halbtone** Schritte. Notiere im dritten Takt den dazugehörigen **Tonikadreiklang** in **Ganzen-Noten**:



8

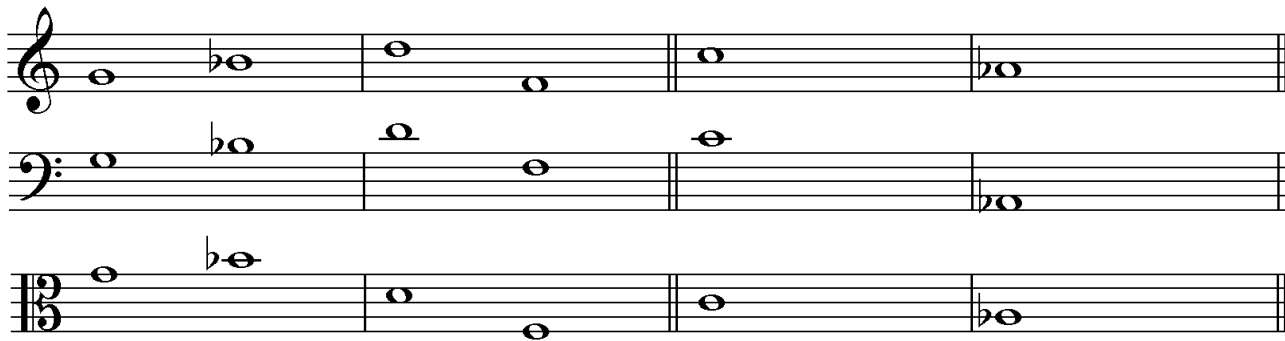
10. Feinbestimmung der Intervalle. (Bearbeite nur eine Notenzeile):

Bestimme die Intervalle genau:

Schreibe die Intervalle:

große Sekunde
abwärts

reine Quinte
aufwärts



4

11. Erkläre folgende Fachbegriffe:

Vivace = _____ forte (*f*) = _____

mezzopiano (*mp*) = _____ diminuendo (*dim.*) = _____

ritardando (*rit.*) = _____ Allegretto = _____

3

12. Erkläre folgende Artikulationsarten und kennzeichne die Noten entsprechend:

staccato

legato



= _____

= _____

2

13. Wie nennt man die Musikepoche in der Zeit von **1820 - 1900**?

Moderne

Klassik

Romantik

1

40

Gehörbildung

40

14. Du hörst jeweils einen der drei Rhythmen, kennzeichne jeweils den gehörten Rhythmus:

a)



1. 2. 3.

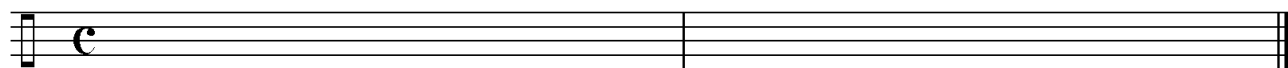
b)



1. 2. 3.

2

15. Notiere den gehörten Rhythmus:



2

16. Du hörst eine Melodie, von der einige Töne vorgegeben sind. Ergänze nach Gehör die fehlenden Töne und notiere sie mit dem entsprechenden Notenwert in das Notensystem. (Bearbeite nur eine Notenzeile):

x x x x x x x x x x x x
 x x x x x x x x x x x x
 x x x x x x x x x x x x

6

50

korrigiert von