

## Leistungsprüfung D 2

### Theorietest 4 B

Musikschule: \_\_\_\_\_

Name: \_\_\_\_\_

Telefon: \_\_\_\_\_

Instrument: \_\_\_\_\_

Lehrkraft: \_\_\_\_\_

Datum: \_\_\_\_\_

---

### Prüfungsergebnis:

Erreichte Punktzahl:  von

Bestanden  Nicht bestanden   
(mind. 31 P.)

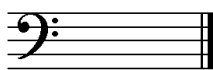
Unterschrift des Prüfers: \_\_\_\_\_

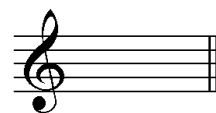
1. Benenne die Noten genau (z.B. c<sup>1</sup>)

Schreibe folgende Töne:



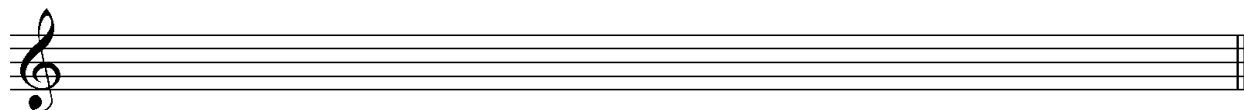






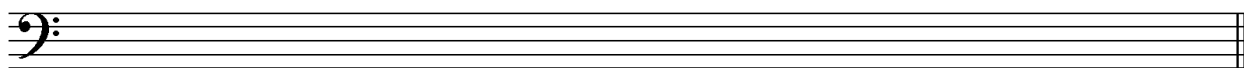

2

2. Schreibe eine **E-Dur**-Tonleiter im **4/8** Takt in **Achtel-Noten auf- und abwärts**. Beginne mit der Note **e<sup>1</sup>** und schreibe die höchste Note zweimal. Setze Taktstriche und kennzeichne **alle Halbtönschritte**:



3

3. Schreibe eine **melodische d-moll**-Tonleiter im **3/4** Takt in **Viertel-Noten auf- und abwärts**. Beginne mit der Note **d** und schreibe die höchste Note einmal. Setze Taktstriche und kennzeichne **alle Halbtönschritte**:



4

4. Ordne die Dur- und parallelen Moll-Tonarten den Tonartvorzeichen zu:




D-Dur

g-moll




B-Dur

c-moll




Es-Dur

h-moll

3

5. In folgendem Beispiel fehlt ein Ton der Tonleiter, ergänze ihn und bestimme die Tonart **genau**: (z.B. a - moll äolisch)

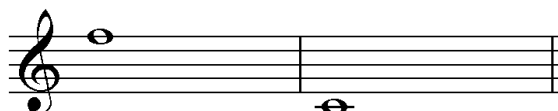
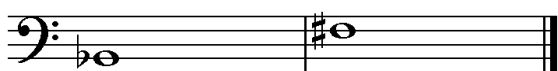


Tonart:

2

6. Bilde folgende Intervalle:



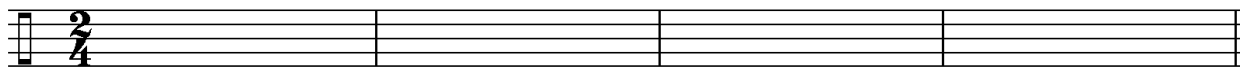
4



# Gehörbildung

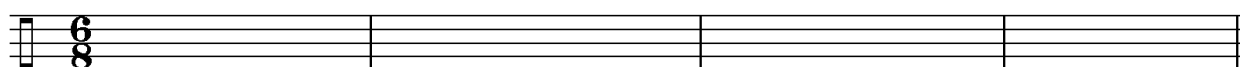
35

14. Rhythmushören – Notiere:



4

15. Vergleiche den gehörten mit dem vorgegebenen Rhythmus. Kennzeichne die Stellen und notiere die Veränderungen:



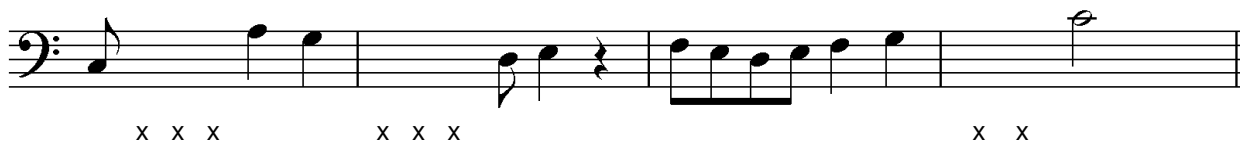
2

16. Intervallhören – Bestimme die gehörten Intervalle fein:

1.     2.     3.     4.     5.

5

17. Melodiehören – Ergänze die fehlenden Töne mit dem entsprechenden Notenwert. Bearbeite nur ein Beispiel:



4

50

korrigiert von \_\_\_\_\_