

Leistungsprüfung D3

Theorietest 2B

Musikschule / Musikverein: _____

Name: _____

Telefon: _____

Instrument: _____

Lehrkraft: _____

Datum: _____

Prüfungsergebnis:

Erreichte Punktzahl: von

Bestanden
(mind. 31 P.)

Nicht bestanden

Unterschrift des Prüfers: _____

1. Schreibe eine As-Dur-Tonleiter im 3/8 Takt in Achtel-Noten auf- und abwärts. Beginne mit der Note as und schreibe die höchste Note einmal. Setze Taktstriche und kennzeichne alle Halbtonschritte:

A single musical staff with a treble clef and a 3/8 time signature. The staff is empty, with a double bar line at the end.

2

2. Schreibe eine melodische gis-moll-Tonleiter im 5/4 Takt in Viertel-Noten auf- und abwärts. Beginne mit der Note Gis und schreibe die höchste Note einmal. Setze Taktstriche und kennzeichne alle Halbtonschritte:

A single musical staff with a bass clef and a 5/4 time signature. The staff is empty, with a double bar line at the end.

3

3. Bilde über jedem Ton der E-Dur-Tonleiter einen leitereigenen Dreiklang und bezeichne diesen genau:

A musical staff with a treble clef and a key signature of three sharps (F#, C#, G#). The staff contains a whole note on the first line (E4). Below the staff are eight empty rectangular boxes for labeling triads.

2

4. Bilde über jedem Ton der harmonischen c-moll-Tonleiter einen leitereigenen Dreiklang und bezeichne diesen genau:

A musical staff with a bass clef and a key signature of two flats (Bb, Eb). The staff contains a whole note on the first line (C3). Below the staff are eight empty rectangular boxes for labeling triads.

2

5. Bilde folgende Dreiklänge, berücksichtige die internationale Schreibweise:

C^{#m} $\frac{6}{4}$ E^{b+} $\frac{6}{4}$ B $\frac{6}{4}$ G^o $\frac{6}{4}$

Two musical staves. The left staff has a treble clef and the right staff has a bass clef. Both are empty with double bar lines at the end.

2

6. Notiere jeweils im ersten Takt den Septakkord in der Grundstellung, im zweiten Takt die angegebene Umkehrung. Berücksichtige die internationale Schreibweise:

E^{o7} $\frac{6}{5}$ B^{b7} $\frac{2}{2}$ F^{#o7} $\frac{4}{3}$

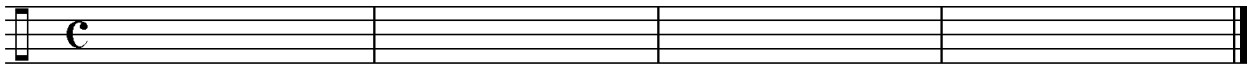
Three musical staves. The first and third have bass clefs, the second has a treble clef. All are empty with double bar lines at the end.

3

14

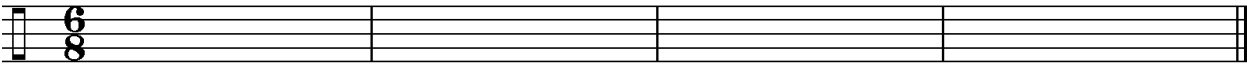
Gehörbildung

13. Rhythmus hören – Notiere ohne Pausen:



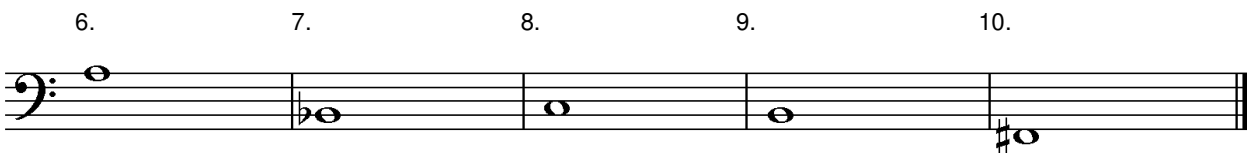
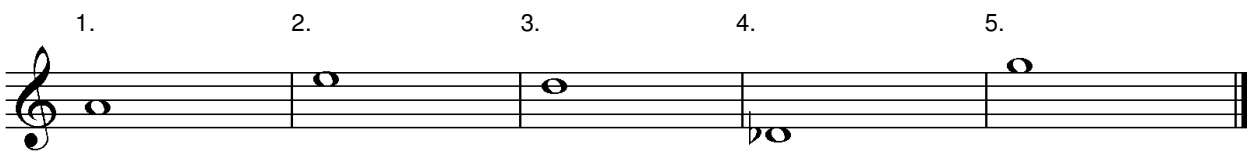
25

4



4

14. Intervalle hören – Notiere den zweiten Ton:



5

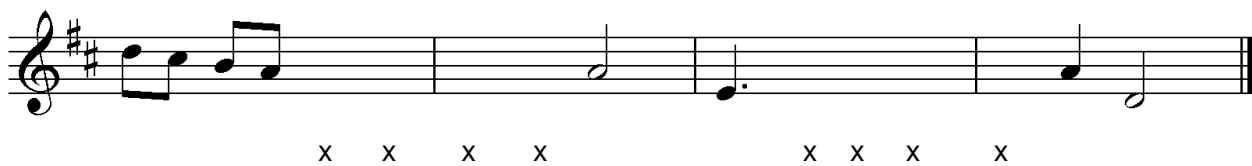
15. Dreiklänge hören – Bestimme die Dreiklänge (D / m / o / +):

1. 2. 3. 4.

5. 6. 7. 8.

4

16. Melodie hören – Ergänze die fehlenden Töne mit dem entsprechenden Notenwert:



8

50

korrigiert von _____