



Leistungsprüfung D1

Theorietest 1 A

Musikschule: _____

Name: _____

Telefon: _____

Instrument: _____

Lehrkraft: _____

Datum: _____

Prüfungsergebnis:

Erreichte Punktzahl:

von

50

Bestanden
(mind. 31 P.)

Nicht bestanden

Unterschrift des Prüfers:

1. Notiere zuerst den (einen) Notenschlüssel deines Instrumentes und benenne anschließend die Noten genau (c¹/ C):

3

2. Wie nennt man diese Zeichen und was bedeuten sie? Ordne zu:

A			Versetzungszeichen		gelten für das ganze Musikstück
B			Vorzeichen		machen Halbtonveränderung wieder rückgängig
C			Auflösungszeichen		gelten nur für den betreffenden Takt

3

3. Notiere zuerst den (einen) Notenschlüssel deines Instrumentes und schreibe bzw. benenne anschließend die enharmonisch verwechselten Noten:

Schreibe: x x Benenne:

h =	fis =
-----	-------

4

4. Was bedeuten bei der Taktartangabe die beiden Zahlen?

Obere Zahl (Zähler) : _____

Untere Zahl (Nenner): _____

2

5. In jedem Takt fehlt ein Pausenwert. Ergänze:

2

6. In jedem Takt fehlt ein Notenwert. Ergänze:

2

7. In jedem Takt fehlt eine Triole. Ergänze:

2

18

18

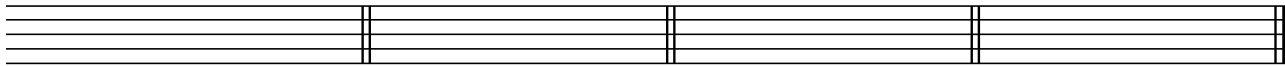
8. Notiere zuerst den (einen) Notenschlüssel deines Instrumentes und schreibe die Vorzeichen zu folgenden Tonarten in der richtigen Reihenfolge:

D-Dur

B-Dur

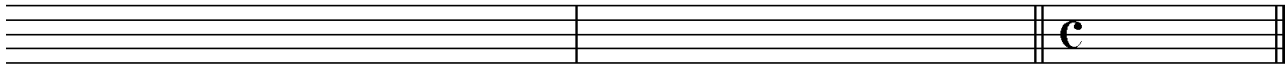
G-Dur

Es-Dur



4

9. Schreibe in die ersten beiden Takte eine **F-Dur** Tonleiter im **4/4 Takt** in **Viertel-Noten aufwärts**. Notiere zuerst den (einen) **Notenschlüssel** mit Taktartangabe. Beginne im **Violinschlüssel** mit **f¹**, im **Bassschlüssel** mit **F** und im **Bratschenschlüssel** mit **f**. Kennzeichne die **Halbtöne**. Notiere im dritten Takt den dazugehörigen **Tonikadreiklang** in **Ganzen-Noten**:

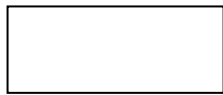


8

10. Feinbestimmung der Intervalle. (Bearbeite nur eine Notenzeile):

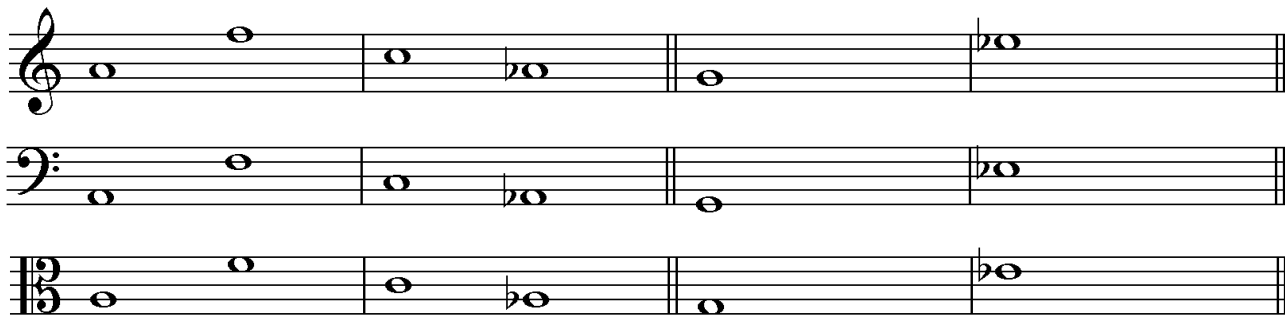
Bestimme die Intervalle genau:

Schreibe die Intervalle:



große Septime
aufwärts

reine Quinte
abwärts



4

11. Erkläre folgende Fachbegriffe:

Allegro = _____ crescendo (cresc.) = _____

forte (f) = _____ Largo = _____

rallentando (rall.) = _____ pianissimo (pp) = _____

3

12. Erkläre folgende Artikulationsarten und kennzeichne die Noten entsprechend:

legato



= _____

tenuto



= _____

2

13. Wie nennt man die Musikepoche in der Zeit von **900 – 1420**?

Romantik

Musik des Mittelalters

Barock

1

40

Gehörbildung

40

14. Du hörst jeweils einen der drei Rhythmen, kennzeichne jeweils den gehörten Rhythmus:

a)



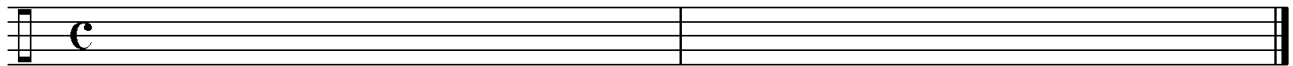
1. 2. 3.

b)



1. 2. 3.

15. Notiere den gehörten Rhythmus:



2

2

16. Du hörst eine Melodie, von der einige Töne vorgegeben sind. Ergänze nach Gehör die fehlenden Töne und notiere sie mit dem entsprechenden Notenwert in das Notensystem. (Bearbeite nur eine Notenzeile):



x x x x x x x x x x x x x



x x x x x x x x x x x x x



x x x x x x x x x x x x x

6

50

korrigiert von