

## Leistungsprüfung D1

### Theorietest 2 A

Musikschule: \_\_\_\_\_

Name: \_\_\_\_\_

Telefon: \_\_\_\_\_

Instrument: \_\_\_\_\_

Lehrkraft: \_\_\_\_\_

Datum: \_\_\_\_\_

---

### Prüfungsergebnis:

Erreichte Punktzahl:

von

50

Bestanden  
(mind. 31 P.)

Nicht bestanden

Unterschrift des Prüfers:

\_\_\_\_\_



18

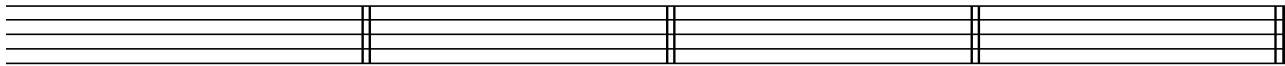
8. Notiere zuerst den (einen) Notenschlüssel deines Instrumentes und schreibe die Vorzeichen zu folgenden Tonarten in der richtigen Reihenfolge:

F-Dur

G-Dur

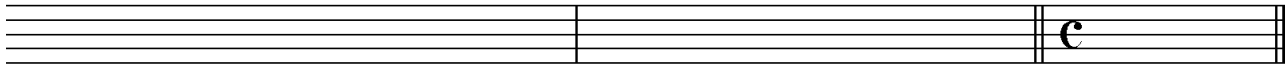
Es-Dur

A-Dur



4

9. Schreibe in die ersten beiden Takte eine **D-Dur** Tonleiter im **2/4 Takt** in **Achtel-Noten aufwärts**. Notiere zuerst den (einen) **Notenschlüssel** mit Taktartangabe. Beginne im **Violinschlüssel** mit **d<sup>1</sup>**, im **Bassschlüssel** mit **d** und im **Bratschenschlüssel** mit **d<sup>1</sup>**. Kennzeichne die **Halbtone** mit **Halbtonschritten**. Notiere im dritten Takt den dazugehörigen **Tonikadreiklang** in **Ganzen-Noten**:



8

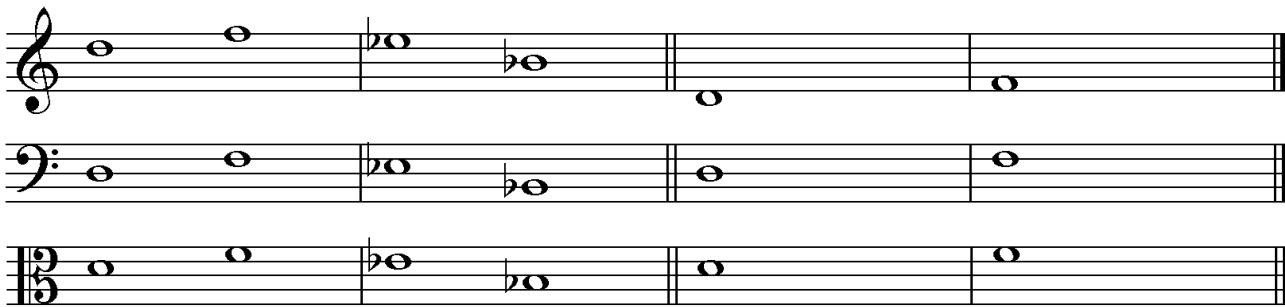
10. Feinbestimmung der Intervalle. (Bearbeite nur eine Notenzeile):

Bestimme die Intervalle genau:

Schreibe die Intervalle:

große Septime  
aufwärts

kleine Sekunde  
abwärts



4

11. Erkläre folgende Fachbegriffe:

Moderato = \_\_\_\_\_

mezzopiano (*mp*) = \_\_\_\_\_

accelerando (*accel.*) = \_\_\_\_\_

Presto = \_\_\_\_\_

fortissimo (*ff*) = \_\_\_\_\_

Da capo (*D.C.*) = \_\_\_\_\_

3

12. Erkläre folgende Artikulationsarten und kennzeichne die Noten entsprechend:

tenuto

legato



= \_\_\_\_\_

= \_\_\_\_\_

2

13. Wie nennt man die Musikepoche in der Zeit von **1750 - 1820**?

Barock

Romantik

Klassik

1

40

# Gehörbildung

14. Du hörst jeweils einen der drei Rhythmen, kennzeichne jeweils den gehörten Rhythmus:

a)



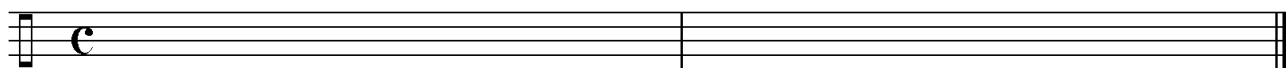
1.                       2.                       3.

b)



1.                       2.                       3.

15. Notiere den gehörten Rhythmus:



16. Du hörst eine Melodie, von der einige Töne vorgegeben sind. Ergänze nach Gehör die fehlenden Töne und notiere sie mit dem entsprechenden Notenwert in das Notensystem. (Bearbeite nur eine Notenzeile):

40

2

2

6

50

\_\_\_\_\_

korrigiert von