



Leistungsprüfung D1

Theorietest 4 B

Musikschule: _____

Name: _____

Telefon: _____

Instrument: _____

Lehrkraft: _____

Datum: _____

Prüfungsergebnis:

Erreichte Punktzahl:

von

50

Bestanden
(mind. 31 P.)

Nicht bestanden

Unterschrift des Prüfers:

1. Notiere zuerst den (einen) Notenschlüssel deines Instrumentes und benenne anschließend die Noten genau (c¹/ C):

3

2. Wie nennt man diese Zeichen und was bedeuten sie? Ordne zu:

A Auflösungszeichen gelten nur für den betreffenden Takt

B Versetzungszeichen gelten für das ganze Musikstück

C Vorzeichen machen Halbtonveränderung wieder rückgängig

3

3. Notiere zuerst den (einen) Notenschlüssel deines Instrumentes und schreibe bzw. benenne anschließend die enharmonisch verwechselten Noten:

Schreibe: x x Benenne:

e =	ges =
-----	-------

4

4. Was bedeuten bei der Taktartangabe die beiden Zahlen?

Obere Zahl (Zähler) : _____

Untere Zahl (Nenner): _____

2

5. In jedem Takt fehlt ein Pausenwert. Ergänze:

2

6. In jedem Takt fehlt ein Notenwert. Ergänze:

2

7. In jedem Takt fehlt eine Triole. Ergänze

2

18

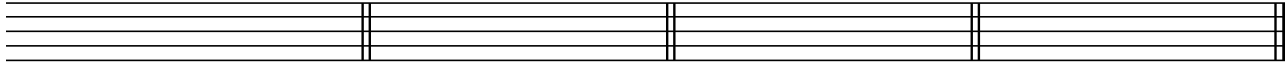
8. Notiere zuerst den (einen) Notenschlüssel deines Instrumentes und schreibe die Vorzeichen zu folgenden Tonarten in der richtigen Reihenfolge:

D-Dur

Es-Dur

G-Dur

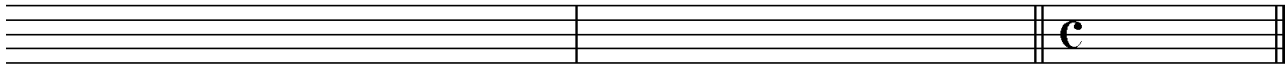
F-Dur



18

4

9. Schreibe in die ersten beiden Takte eine **B-Dur** Tonleiter im **4/4 Takt** in **Viertel-Noten aufwärts**. Notiere zuerst den (einen) **Notenschlüssel** mit Taktartangabe. Beginne im Violinschlüssel mit **b**, im Bassschlüssel mit **B** und im Bratschenschlüssel mit **b**. Kennzeichne die **Halbtöne**. Notiere im dritten Takt den dazugehörigen **Tonikadreiklang** in **Ganzen-Noten**:

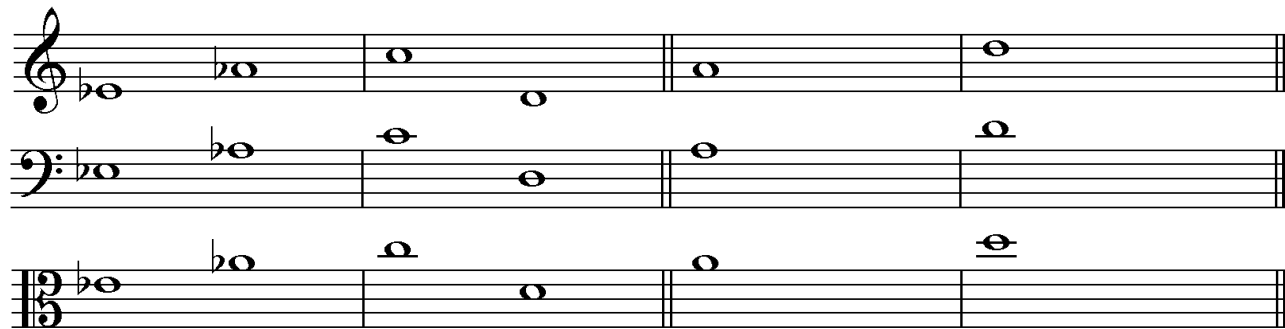


8

10. Feinbestimmung der Intervalle. (Bearbeite nur eine Notenzeile):

Bestimme die Intervalle genau:

Schreibe die Intervalle:



4

11. Erkläre folgende Fachbegriffe:

Adagio = _____ accelerando (accel.) = _____

pianissimo (pp) = _____ Presto = _____

diminuendo (dim.) = _____ crescendo (cresc.) = _____

3

12. Erkläre folgende Artikulationsarten und kennzeichne die Noten entsprechend:

portato



= _____

tenuto



= _____

2

13. Wie nennt man die Musikepoche in der Zeit von **1600 - 1750**?

Moderne

Barock

Klassik

1

40

Gehörbildung

40

14. Du hörst jeweils einen der drei Rhythmen, kennzeichne jeweils den gehörten Rhythmus:

a)



1. 2. 3.

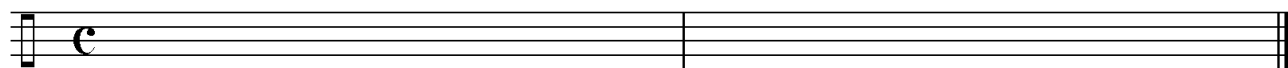
b)



1. 2. 3.

2

15. Notiere den gehörten Rhythmus:



2

16. Du hörst eine Melodie, von der einige Töne vorgegeben sind. Ergänze nach Gehör die fehlenden Töne und notiere sie mit dem entsprechenden Notenwert in das Notensystem. (Bearbeite nur eine Notenzeile):

Exercise 16 shows a melody in common time (C) across three staves. The melody is written in treble, bass, and alto clefs. The notes are: G4 (quarter), A4 (quarter), B4 (quarter), C5 (quarter), B4 (quarter), A4 (quarter), G4 (quarter), F4 (quarter), E4 (quarter), D4 (quarter), C4 (half). The notes G4, A4, B4, C5, B4, A4, G4, F4, E4, D4, and C4 are marked with 'x' below them, indicating they are to be filled in by the student. The notes C5, B4, A4, G4, F4, E4, D4, and C4 are already present in the notation.

6

50

korrigiert von _____