

## Leistungsprüfung D3

### Theorietest 5B

Musikschule: \_\_\_\_\_

Name: \_\_\_\_\_

Telefon: \_\_\_\_\_

Instrument: \_\_\_\_\_

Lehrkraft: \_\_\_\_\_

Datum: \_\_\_\_\_

---

### Prüfungsergebnis:

Erreichte Punktzahl:  von

Bestanden  Nicht bestanden   
(mind. 31 P.)

Unterschrift des Prüfers: \_\_\_\_\_

1. Schreibe eine Des-Dur-Tonleiter im 3/8-Takt in Achtelnoten auf- und abwärts. Beginne mit der Note des<sup>1</sup> und schreibe die höchste Note einmal. Setze Taktstriche und kennzeichne alle Halbtonschritte:

A single musical staff with a treble clef and a 3/8 time signature. The staff is empty, with a double bar line at the end.

2

2. Schreibe eine melodische cis-Moll-Tonleiter im 5/4-Takt in Viertelnoten auf- und abwärts. Beginne mit der Note cis und schreibe die höchste Note einmal. Setze Taktstriche und kennzeichne alle Halbtonschritte:

A single musical staff with a bass clef and a 5/4 time signature. The staff is empty, with a double bar line at the end.

3

3. Bilde über jedem Ton der A-Dur-Tonleiter einen leitereigenen Dreiklang und bezeichne diesen genau:

A musical staff with a treble clef and a key signature of two sharps (F# and C#). The staff contains the notes of the A major scale: A, B, C#, D, E, F#, G#, A. Below the staff are eight empty rectangular boxes for labeling the triads.

2

4. Bilde über jedem Ton der harmonischen f-Moll-Tonleiter einen leitereigenen Dreiklang und bezeichne diesen genau:

A musical staff with a bass clef and a key signature of two flats (Bb and Eb). The staff contains the notes of the F minor scale: F, G, Ab, Bb, C, D, Eb, F. Below the staff are eight empty rectangular boxes for labeling the triads.

2

5. Bilde folgende Dreiklänge, berücksichtige die internationale Schreibweise:

Two musical staves, one with a treble clef and one with a bass clef. Below the staves are four chord labels: Bb m Quartsextakkord, G° Sextakkord, A+ Quartsextakkord, and D b Sextakkord.

2

6. Notiere jeweils im ersten Takt den Septakkord in der Grundstellung, im zweiten Takt die angegebene Umkehrung. Berücksichtige die internationale Schreibweise:

Three musical staves, each with a different clef (bass, treble, bass). Below the staves are three chord labels: Fm<sup>7</sup> Sekundakkord, D<sup>maj 7</sup> Terzquartakkord, and E<sup>o 7</sup> Quintsextakkord.

3

14

7. Im folgenden dreitaktigen Rhythmusbeispiel fehlen Taktartangabe und Taktstriche. Ergänze diese an den entsprechenden Stellen:

8. Notiere die Naturtonreihe vom angegebenen Grundton (F) bis zum 12. Naturton:

9. Folgende Verzerrungen sind im zweiten Takt ausgeschrieben. Notiere jeweils im ersten Takt über der Note bzw. an entsprechender Stelle das dazugehörige Verzerrungszeichen und benenne es anschließend:

10. Transponiere die Melodie eine große Sexte höher:

11. Benenne die jeweilige Motivweiterführung:

12. Ordne die verschiedenen vokalen und instrumentalen Formen und Gattungen den einzelnen Epochen zu, in denen sie entstanden sind:

- |                            |             |                          |             |                          |               |
|----------------------------|-------------|--------------------------|-------------|--------------------------|---------------|
| <input type="checkbox"/> 1 | Romantik    | <input type="checkbox"/> | Klavierlied | <input type="checkbox"/> | Rondeau       |
| <input type="checkbox"/> 2 | Mittelalter | <input type="checkbox"/> | Monodie     | <input type="checkbox"/> | Sinfonie      |
| <input type="checkbox"/> 3 | Klassik     | <input type="checkbox"/> | Musikdrama  | <input type="checkbox"/> | Solokonzert   |
| <input type="checkbox"/> 4 | Barock      | <input type="checkbox"/> | Organum     | <input type="checkbox"/> | Programmmusik |

14

2

1

2

3

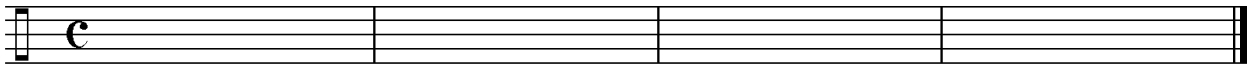
1

2

25

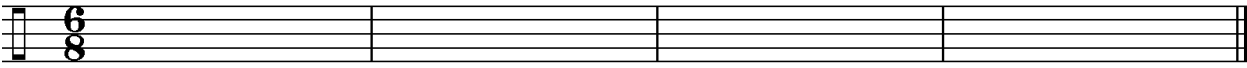
# Gehörbildung

13. Rhythmus hören - Notiere ohne Pausen:



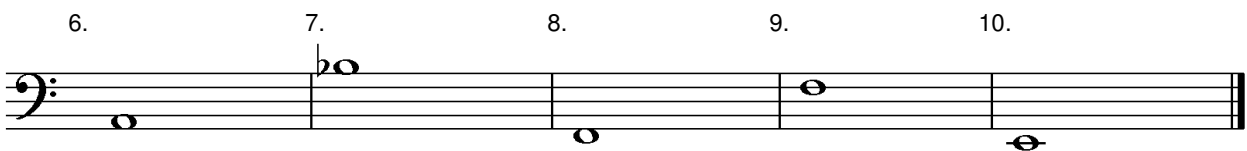
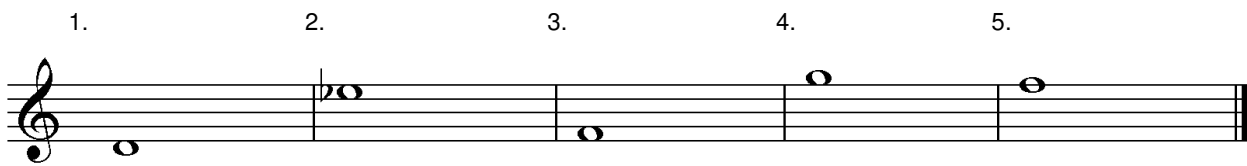
25

4



4

14. Intervalle hören - Notiere den zweiten Ton:



5

15. Dreiklänge hören - Bestimme die Dreiklänge (D / m / o / +):

1. <input style="width: 50px; height: 20px;" type="text"/>	2. <input style="width: 50px; height: 20px;" type="text"/>	3. <input style="width: 50px; height: 20px;" type="text"/>	4. <input style="width: 50px; height: 20px;" type="text"/>
5. <input style="width: 50px; height: 20px;" type="text"/>	6. <input style="width: 50px; height: 20px;" type="text"/>	7. <input style="width: 50px; height: 20px;" type="text"/>	8. <input style="width: 50px; height: 20px;" type="text"/>

4

16. Melodie hören - Ergänze die fehlenden Töne mit dem entsprechenden Notenwert:

8

50

korrigiert von